

**LEGENDA**

- UHF Čitač domet: < 3m
- UHF Čitač domet: > 3m ~ 15m
- TOTEM Ulazni
- TOTEM Izlazni
- TOTEM Semaforski
- RAMPA (1) Ulazna
- RAMPA (2) Izlazna
- Zaštitni stub
- A
- B
- C
- D
- RFID Čitači - veliki izbor  
<https://www.aspekt.rs/SRBAccessD.html>

2.75; 3.00; 3.25; 3.50; 3.75m

2.0m 2.0m 2.0m 2.0m

2.0m

0.5m

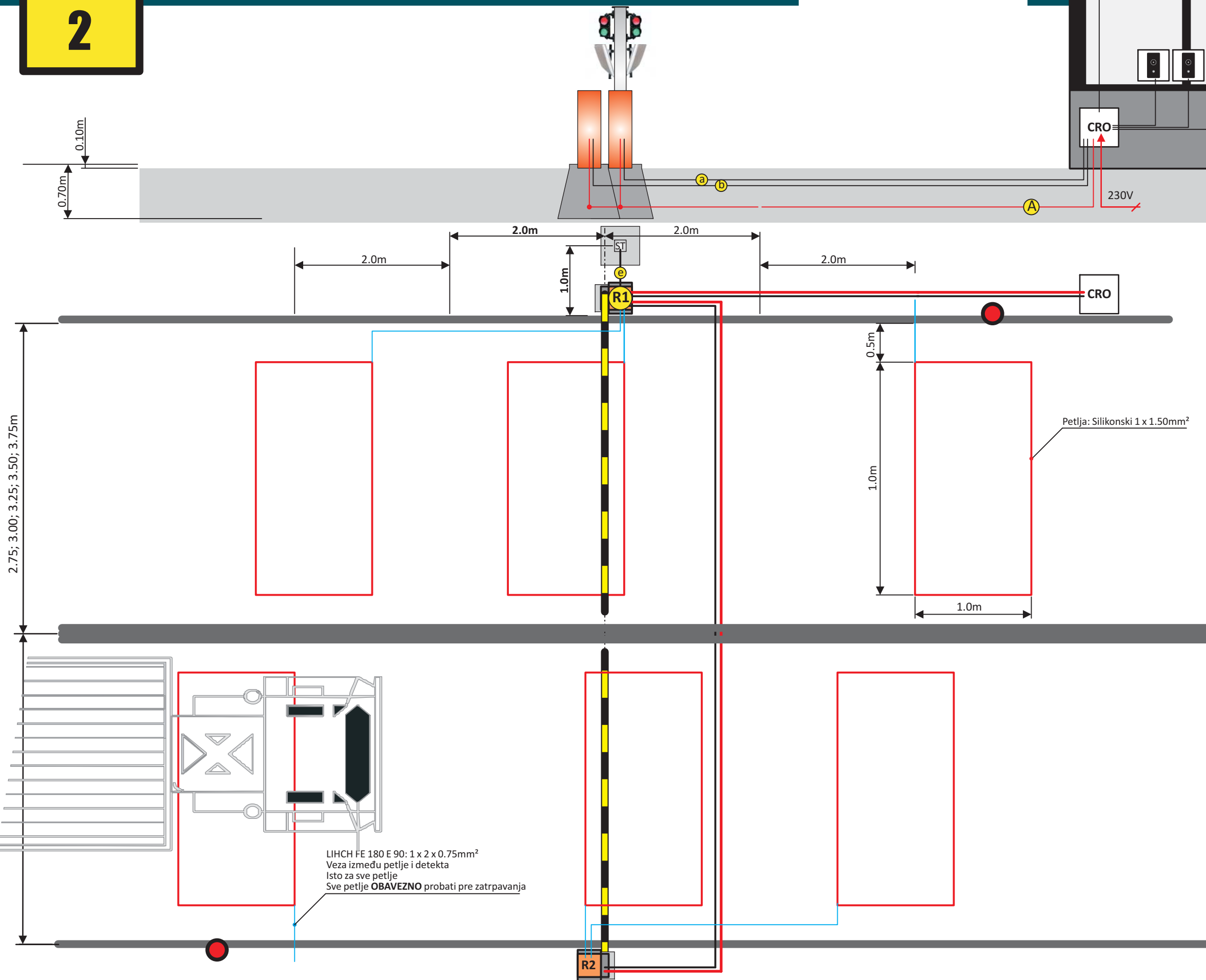
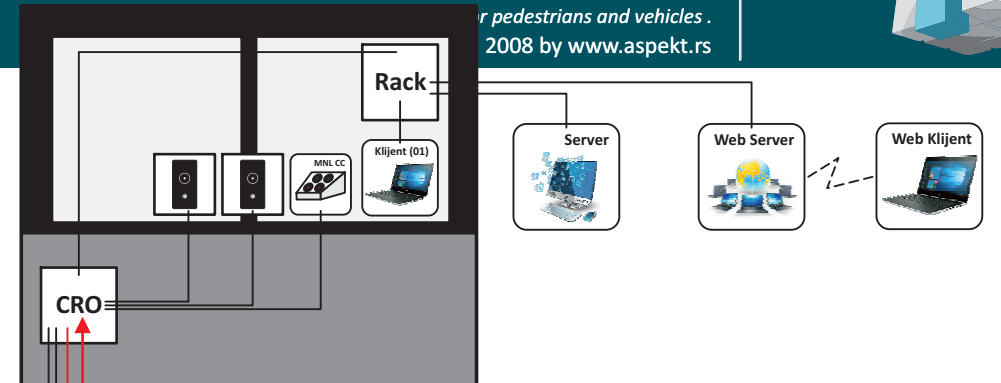
1.0m

1.0m

Petlja: Silikonski 1 x 1.50mm<sup>2</sup>

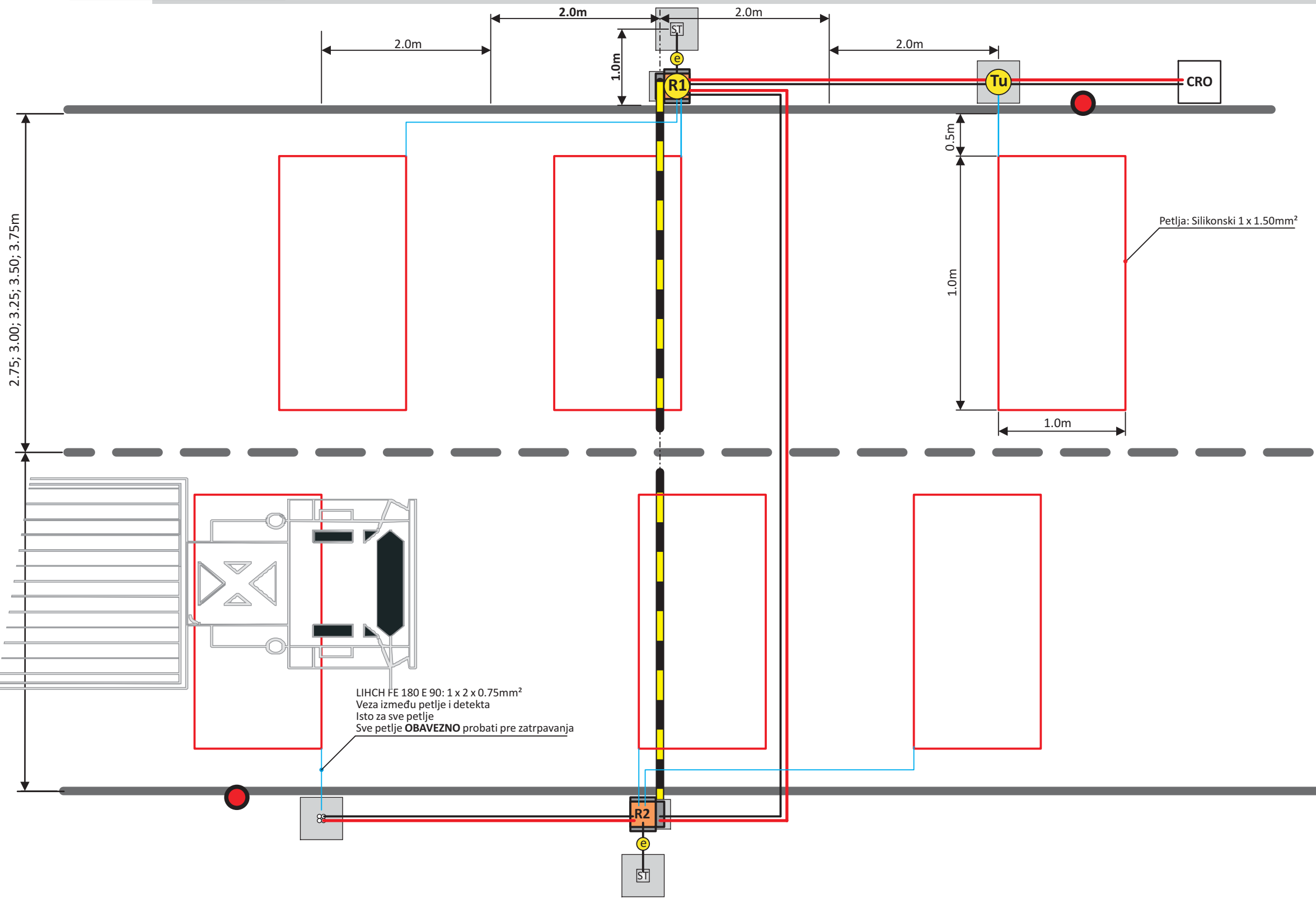
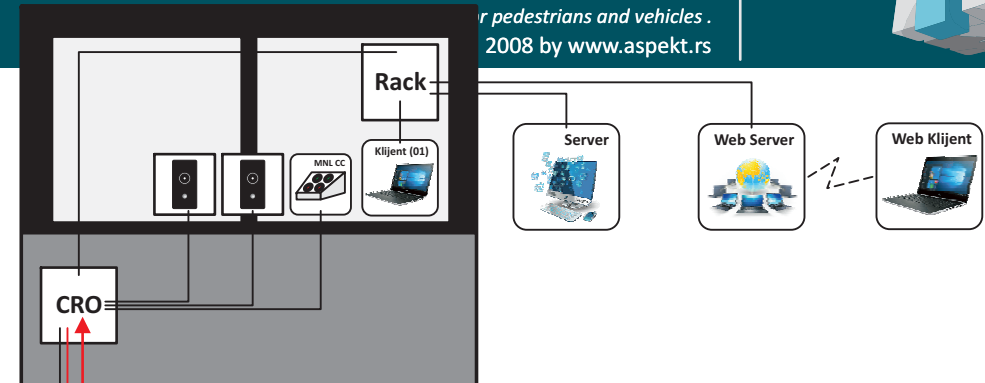
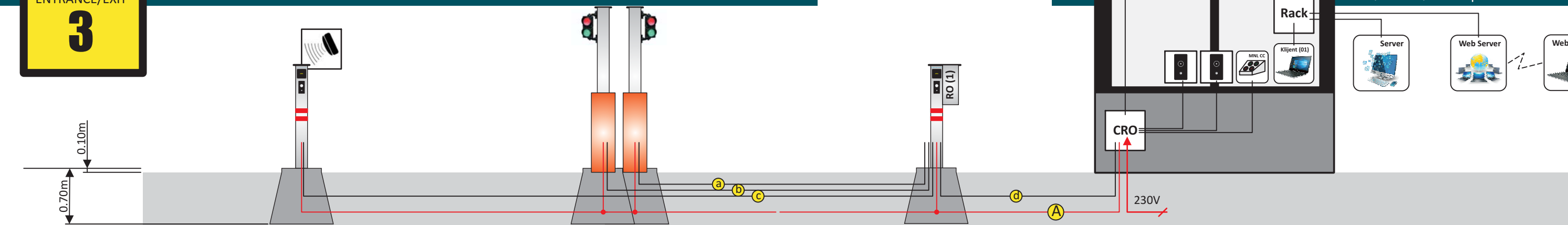
LIHCH FE 180 E 90: 1 x 2 x 0.75mm<sup>2</sup>  
 Veza između petlje i detekta  
 Isto za sve petlje  
 Sve petlje **OBAVEZNO** probati pre zatrpavanja

UHF SYSTEM  
 Location No.  
**2**



**LEGENDA**

- UHF Čitač domet: < 3m
- UHF Čitač domet: > 3m ~ 15m
- Tu** TOTEM Ulazni
- Ti** TOTEM Izlazni
- Ts** TOTEM Semaforški
- R1** RAMPA (1) Ulazna
- R2** RAMPA (2) Izlazna
- ST** Zaštitni stub
- A**
- 1**
- 2**
- 3**
- 4**
- 5**
- 6**
- 7**
- 8**
- a** Kablovska trasa (kanal) od naponskog izvorišta do RO (1)
- b** Kablovska trasa (kanal) od RO (1) do Totema (Ti)
- c** Kablovska trasa (kanal) od RO (1) do Rampe (R1)
- d** Kablovska trasa (kanal) od RO (1) do Totema (Ts)

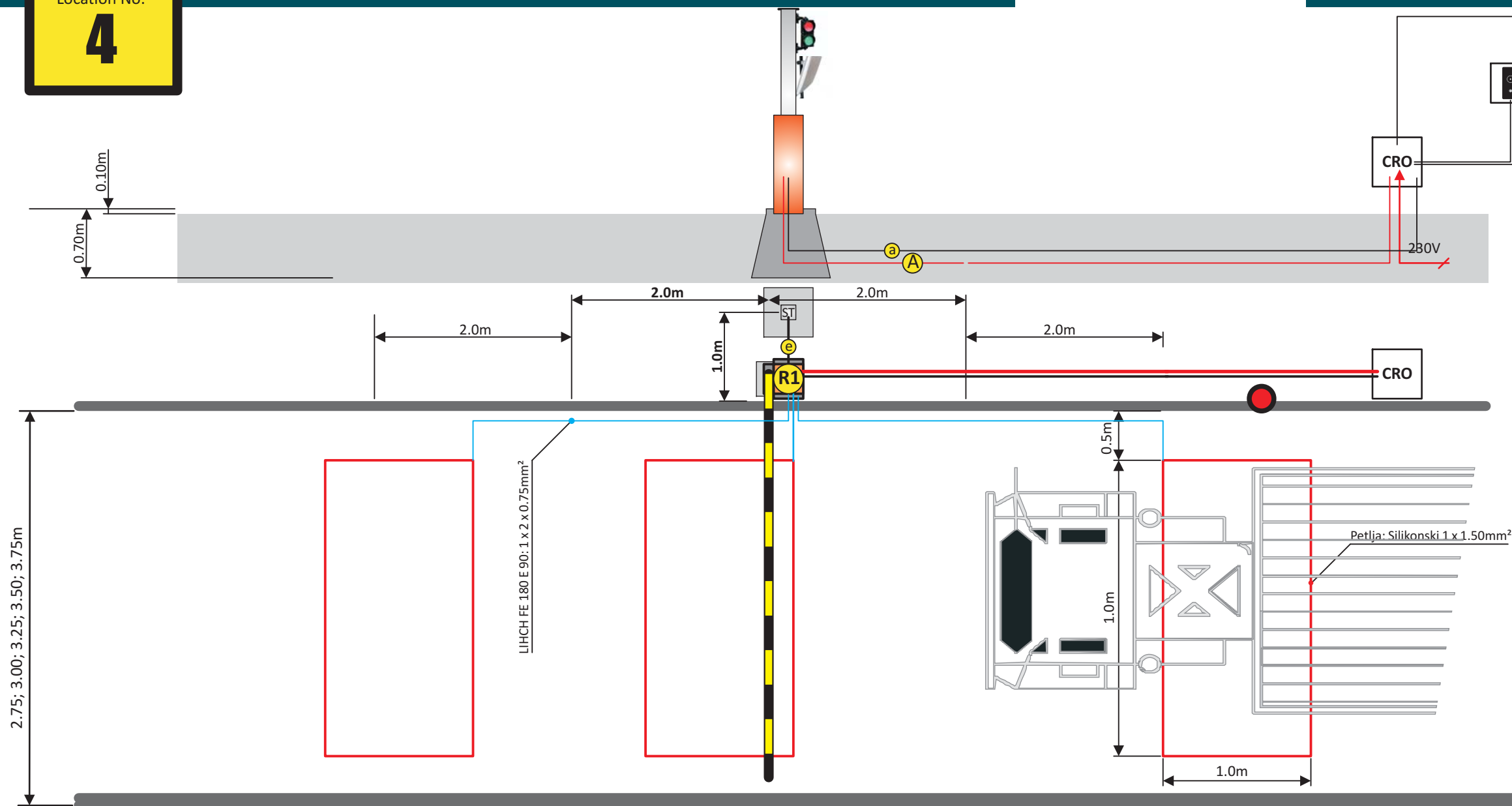
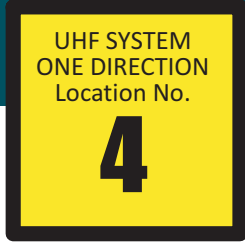


**LEGENDA**

- UHF Čitač domet: < 3m
- UHF Čitač domet: > 3m ~ 15m
- TOTEM Ulazni
- TOTEM Izlazni
- TOTEM Semafor
- RAMPA (1) Ulazna
- RAMPA (2) Izlazna
- Zaštitni stub
- A
- B
- C
- D
- E
- F
- G
- H
- I
- J
- K
- L
- M
- N
- O
- P
- Q
- R
- S
- T
- U
- V
- W
- X
- Y
- Z

LIHCH FE 180 E 90: 1 x 2 x 0.75mm<sup>2</sup>  
 Veza između petlje i detekta  
 Isto za sve petlje  
 Sve petlje **OBAVEZNO** probati pre zatrpavanja

Petlja: Silikonski 1 x 1.50mm<sup>2</sup>



**LEGENDA**

UHF Čitač domet: < 3m

UHF Čitač domet: > 3m ~ 15m

**Tu** TOTEM Ulazni

**Ti** TOTEM Izlazni

**Ts** TOTEM Semaforški

**R1** RAMPA (1) Ulazna

**R2** RAMPA (2) Izlazna

Zaštitni stub

**A**

**1**

**2**

**3**

**4**

**5**

**6**

**7**

**8**

**a** Kablovska trasa (kanal) od naponskog čvorišta do RO (1)

**b** Kablovska trasa (kanal) od RO (1) do Totema (Ti)

**c** Kablovska trasa (kanal) od RO (1) do Rampe (R1)

**d** Kablovska trasa (kanal) od RO (1) do Totema (Ts)

2.75; 3.00; 3.25; 3.50; 3.75m